

## soni TRAPEZ

Absorpční pěna vyrobená z melaminové pryskyřice s otevřenými buňkami (Basotect®)\* s vynikajícími absorpčními hodnotami.

Barevná varianta: bílá, šedá

Typická oblast použití: zvláště vhodné pro veškeré snížení hluku, které vyžaduje splnění požárních předpisů. Zvláštní tvar umožňuje instalovat dostatečné množství absorpční pěny i tam, kde je dostupná fixační plocha omezena (ventilační potrubí, světla, kolejnice apod.)

\*Basotect® je registrovaná značka BASF SE



soni TRAPEZ šedivý. Dostupný také v bílé barvě.

### TECHNICKÁ DATA

#### HOŘLAVOST MELAMINOVÉ PĚNY

- ▶ splňuje přísnou požární bezpečnostní normu pro automobilový průmysl FMVSS 302, DIN 75 200
- ▶ ISO 3795, rychlost hoření < 100 mm/min
- ▶ DIN 4102, testováno dle B1 (zpomalovač hoření)
- ▶ EN 13501-1: C-S3, d0
- ▶ EN 45545-2 splňuje HL 3 pro R1 materiály
- ▶ splňuje ECE R-118, příloha 6, 7 a 8

#### TEPLOTNÍ STABILITA

dlouhodobě: -50°C do +180°C krátkodobě: až do +200°C

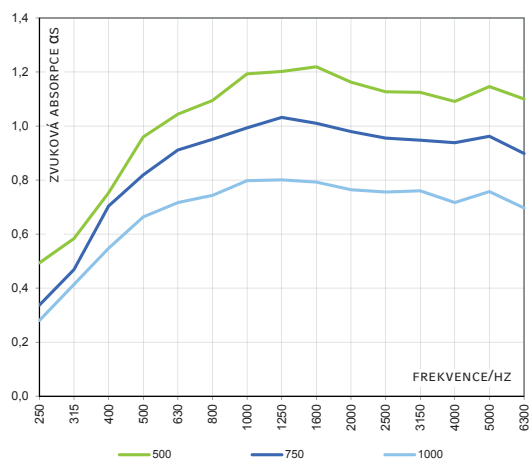
#### TEPELNÁ VODIVOST / EN 12667

≤ 0.034 W/(m·K) při 10°C

### ROZMĚRY

PRODUKT	TLOUŠŤKA [mm]	TOLERANCE TLOUŠŤKY [mm]	DESKY [mm]	VÁHA DESKY CCA [kg/ks]
TRAPEZ	240	± 1	1000 X 240 ± 5	0,25

### MĚŘENÍ ZVUKOVÉ POHLTIVOSTI V DOZVUKOVÉ MÍSTNOSTI / NA ZÁKLADĚ ČSN EN ISO 354



Vzdálenost mezi řadami v mm

#### VÝHODY

- ▶ vysoké hodnoty absorpce zvuku
- ▶ díky nízké hmotnosti nedochází ke statickému zatížení budovy
- ▶ výborná hořlavostní charakteristika (splňuje B1 požadavky)
- ▶ jednoduchá a čistá instalace, vhodné pro místnosti, které jsou již v provozu
- ▶ snadná instalace i v místech se speciálními architektonickými prvky; před instalací není třeba přizpůsobovat
- ▶ stabilní odolný materiál, dlouhá životnost
- ▶ fyziologicky bezpečné, bez minerálních vláken

#### RADA

Při kolísání vlhkosti vzduchu může dojít k rozměrovým odchylkám nad povolené tolerance rozměrů.

#### TOLERANCE VZDUCHOVÝCH KAPES

Když se vyrábí melaminová pěna, mohou se vytvářet vzduchové kapsy, které se objeví později, když je pěnový blok rozřezán na desky. Pro takové vzduchové kapsy platí následující tolerance:

Lícová strana / hrany:  $\emptyset$  do 5 mm: žádné omezení  
 $\emptyset$  5-15 mm: maximálně 10 kusů  
 $\emptyset$  15-25 mm: maximálně 1 kus  
 Zadní strana: žádné omezení velikosti a čísla