

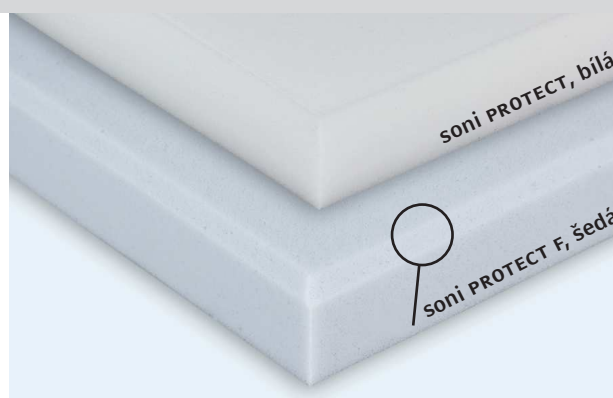
## soni PROTECT • soni PROTECT F

Absorpční pěna vyrobená z melaminové pryskyřice (Basotect®)\* s otevřenými buňkami s vynikajícími absorpčními hodnotami. Samolepící úprava je volitelná možnost.

Pro atraktivní vizuální efekt jsou boční hrany **soni PROTECT F** zkoseny (4 x 4 mm).

Typické oblasti použití: zvláště vhodné pro veškerou redukci hluku a aplikace vyžadující splnění hořlavostních požadavků

\*Basotect® je registrovaná značka BASF SE



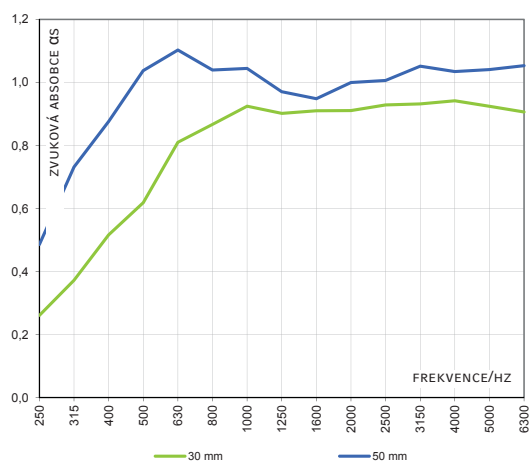
### TECHNICKÁ DATA

<b>HOŘLAVOST MELAMINOVÉ PĚNY</b>	<ul style="list-style-type: none"> <li>▶ splňuje přísnou požární bezpečnostní normu pro automobilový průmysl FMVSS 302, DIN 75 200</li> <li>▶ ISO 3795, rychlost hoření &lt; 100 mm/min</li> <li>▶ DIN 4102, testováno dle B1 (zpomalovač hoření)</li> <li>▶ ČSN EN 13501-1: C-S2, d0</li> <li>▶ EN 45545-2 splňuje HL 2 pro R1 materiály (šedá)</li> <li>▶ splňuje ECE R-118, příloha 6, 7 a 8 (šedá)</li> </ul>
<b>TEPLOTNÍ STABILITA</b>	dlouhodobě: -50°C do +180°C      krátkodobě: až do +200°C
<b>TEPELNÁ VODIVOST / EN 12667</b>	≤ 0,034 W/(m·K) při 10°C

### ROZMĚRY

PRODUKT	TLOUŠŤKA [mm]	TOLERANCE TLOUŠŤKY [mm]	DESKY [mm]	VÁHA DESKY CCA [kg/ks]
PROTECT / PROTECT F	30	± 1	1000 X 500 ± 5	0,14
	50	± 1,5	1000 X 500 ± 5	0,21
PROTECT / PROTECT F	30	± 1,5	600 X 600 ± 5	0,10
	50	± 1,5	600 X 600 ± 5	0,16

### MĚŘENÍ ZVUKOVÉ POHLTIVOSTI V DOZVUKOVÉ MÍSTNOSTI / NA ZÁKLADĚ ČSN EN ISO 354



#### VÝHODY

- ▶ vysoké hodnoty absorpce zvuku / optimalizovaná akustika místnosti
- ▶ výborná hořlavostní charakteristika (splňuje B1 požadavky)
- ▶ stabilní odolný materiál
- ▶ fyziologicky bezpečné, bez minerálních vláken
- ▶ VOC-emisní třída testována dle ISO 16000: produkt byl přiřazen třídě A (bílá)

#### RADA

- ▶ soni PROTECT F se svými zkosenými hranami nevytváří pouze opticky atraktivní design, ale také pomáhá skrýt povrchové nepravidlosti
- ▶ při kolísání vlhkosti vzduchu může dojít k rozměrovým odchylkám nad povolené tolerance rozměrů

#### TOLERANCE VZDUCHOVÝCH KAPES

Když se vyrábí melaminová pěna, mohou se vytvářet vzduchové kapsy, které se objeví později, když je pěnový blok rozřezán na desky. Pro takové vzduchové kapsy platí následující tolerance:

Lícová strana / hrany:     $\varnothing$  do 5 mm: žádné omezení  
     $\varnothing$  5-15 mm: maximálně 10 kusů  
     $\varnothing$  15-25 mm: maximálně 1 kus  
 Zadní strana:                žádné omezení velikosti a čísla

#### VARIANTY

- SK rubová strana se samolepem
- NK bez samolepu

### PŘEČTĚTE SI PROSÍM POKYNY PRO SKLADOVÁNÍ A POUŽITÍ

Všechny údaje představují průměrné hodnoty a jsou sestaveny podle našich nejlepších znalostí. Jsou však nezávazné a v každém případě vylučují ručení za škody a újmy, ať už jsou jakéhokoli druhu i co se týče ochranných práv třetích osob. Uvedené informace nezbavují zákazníka povinnosti vyzkoušet materiál speciálně pro zamýšlený účel použití a prostředí. Technické změny vyhrazeny. Aktualizace tohoto datového listu naleznete na našich webových stránkách [www.soniflex.cz](http://www.soniflex.cz)

Cellofoam CZ s.r.o.  
 E-shop soniflex  
 T: +420 381 522 546  
 sales@soniflex.cz